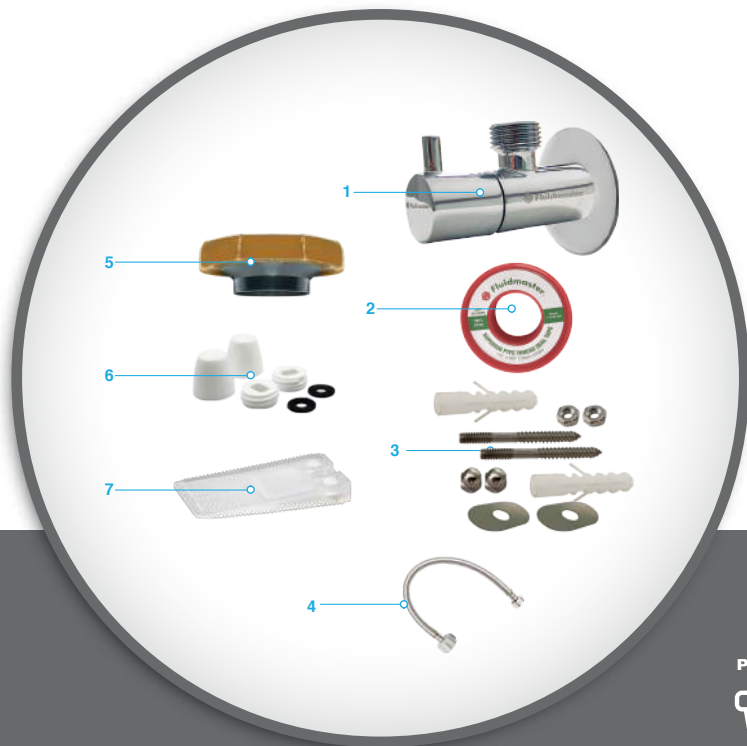


KIT #4 DE INSTALACIÓN PARA SANITARIO COMPLETO K-7120M-037



#1 EN LA REPARACIÓN DE
SANITARIOS EN EL MUNDO

- Llave de control premium
- Rendimiento superior
- Fácil de instalar.
- Elimina olores.
- Conector de acero inoxidable.
- Pernos de acero inoxidable.
- Anclajes de plástico.
- Cuñas para nivelación perfecta.
- Tapas oculta pernos.
- Cinta selladora adherible.



KIT DE INSTALACIÓN PARA SANITARIO DE 2" Y 3"

PARA SANITARIOS DE



CARACTERÍSTICAS

1 Llave de control angular premium 7121M-041

Llave de control angular cromada premium
1/4 de vuelta 1/2" FNPT x 1/2"M

2 Teflón 7121M-038-P250

Cinta selladora PTFE 1/2"

3 Tornillos acero inoxidable

Tornillos de 3" fijación taza-piso.
Anclajes de plástico

4 Conector B4T16

Conector de acero inoxidable 16"/40 cms
1/2" a 7/8"..

5 Anillo de cera con guía 7516.

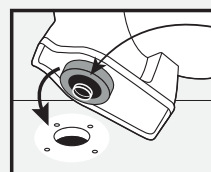
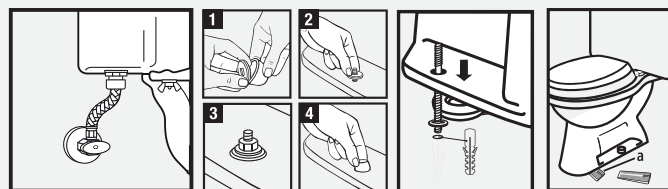
Cuello / anillo de cera para sanitarios con guía
de 3" y 4".
Sellado perfecto. Elimina olores.

6 Tapas 7110T-002.

Tapas de seguridad premium para
tornillos de sanitario.

7 Cuñas Plásticas 7117.

Nivelación perfecta.



UNIVERSAL

MODELO # K-7120M-037-P10

UPC 039961033154

KIT PARA INSTALACIÓN DE
SANITARIO

UNIDAD DE
EMPAQUE

10 piezas



30800 Rancho Viejo Rd.
San Juan Capistrano, CA 92675 U.S.A
www.fluidmaster.com
001-800.631.2011

Fluidmaster México

