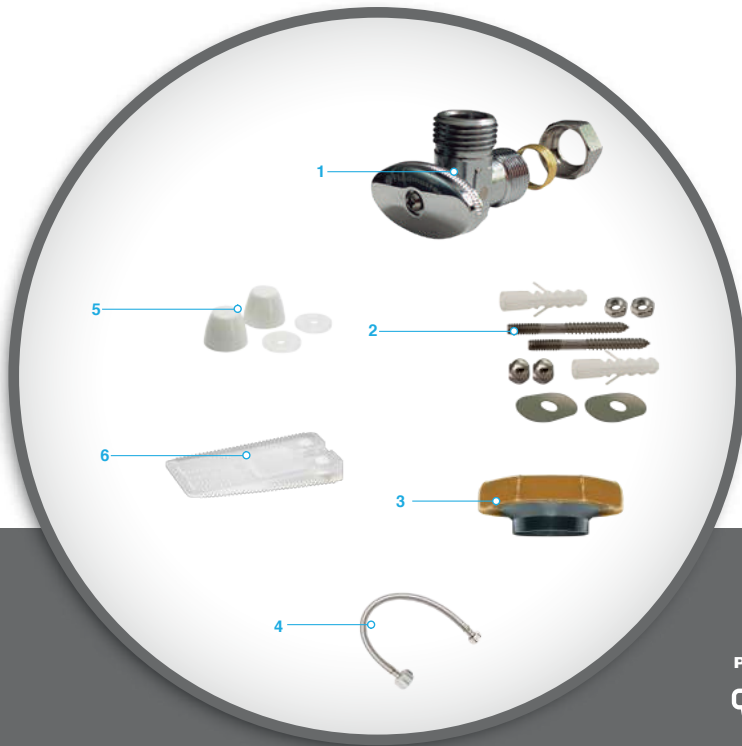


KIT #3 DE INSTALACIÓN PARA SANITARIO COMPLETO K-7120M-036



#1 EN LA REPARACIÓN DE
SANITARIOS EN EL MUNDO

- Llave de control compresión
- Rendimiento superior
- Fácil de instalar.
- Elimina olores.
- Conector de acero inoxidable.
- Pernos de acero inoxidable.
- Anclajes de plástico.
- Cuñas para nivelación perfecta.
- Tapas oculta pernos.



KIT DE INSTALACIÓN PARA SANITARIO DE 2" Y 3"

PARA SANITARIOS DE



2 Piezas 1 Pieza



CARACTERÍSTICAS

1 Llave de control angular compresión 7121M-040

Llave de control angular de latón cromada compresión 1/4 de vuelta 1/2" T.C. x 1/2"M. Para tubería sin rosca de cobre y cpvc .

2 Tornillos acero inoxidable

Tornillos de 3" fijación taza-piso. Anclajes de plástico.

3 Anillo de cera con guía 7516.

Cuello / anillo de cera para sanitarios con guía de 3" y 4". Sellado perfecto. Elimina olores.

4 Conector B4T16

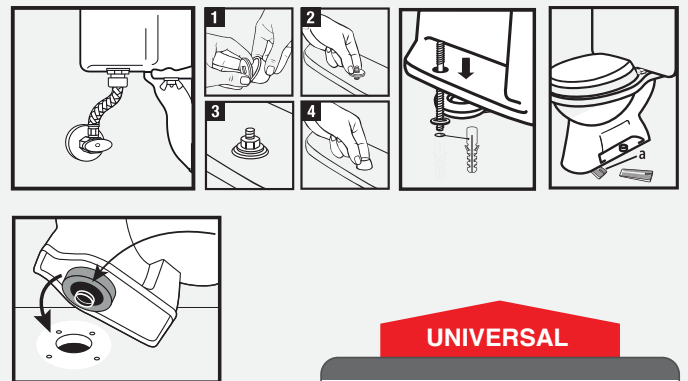
Conector de acero inoxidable 16"/40 cms 1/2" a 7/8"..

5 Tapas 7115.

Tapas de seguridad para tornillos de sanitario.

6 Cuñas Plásticas 7117.

Nivelación perfecta.



UNIVERSAL

MODELO # K-7120M-036-P10

UPC 039961033147

KIT PARA INSTALACIÓN DE
SANITARIO

UNIDAD DE
EMPAQUE

10 piezas



30800 Rancho Viejo Rd.
San Juan Capistrano, CA 92675 U.S.A
www.fluidmaster.com
001-800.631.2011

Fluidmaster México

7
AÑOS DE
GARANTÍA

