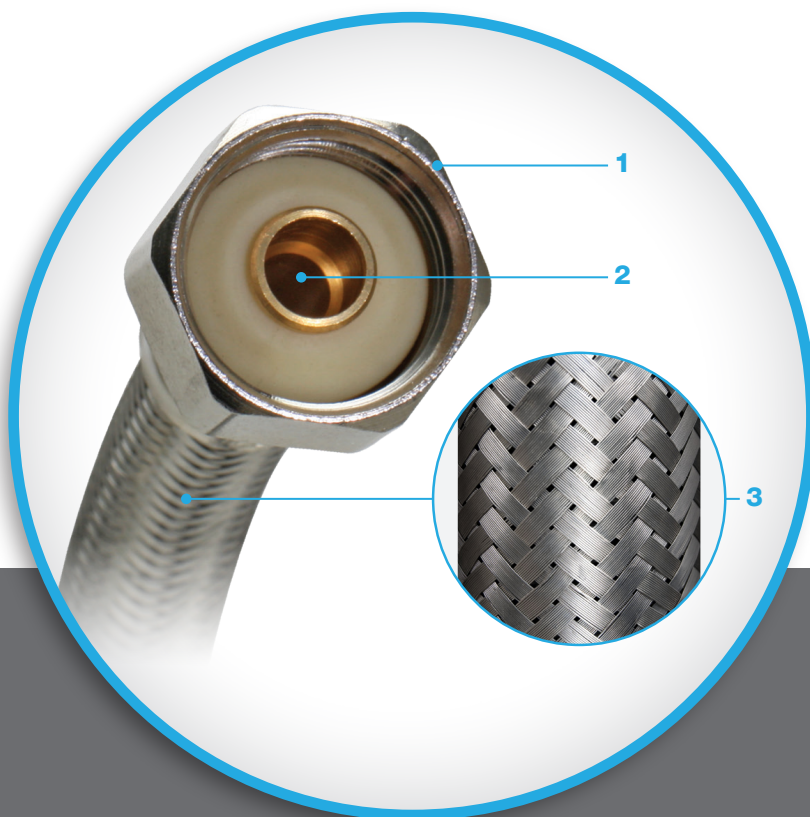


# CONECTORES



#1 EN LA REPARACIÓN DE  
SANITARIOS EN EL MUNDO



## CLICK SEAL SELLADO PERFECTO

Los conectores Fluidmaster tienen una construcción trenzada de **acero inoxidable** para mayor durabilidad.

**No requiere herramientas** para la instalación, no se dobla ni arruga ni en los espacios más estrechos.

La tecnología **CLICK SEAL®** permite saber que esta **sellado perfecto**.



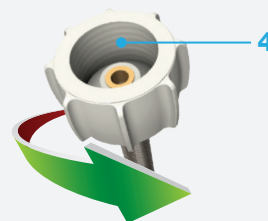
### CARACTERÍSTICAS

- 1 Tuercas hexagonales de metal.**  
Mayor precisión al momento del ajuste.
- 2 Construcción de manguera interna de PVC.**  
Amplios rangos de presión y temperatura de trabajo (0 PSI - 1.000 PSI) (4°C a + 60 °C).
- 3 Trenzado en acero inoxidable.**  
Mayor durabilidad, resistente a máximas presiones. (Presión estalle 1.000 PSI).
- 4 Disponibles con Sistema Click Seal.**  
Solo los conectores Click Seal® de Fluidmaster le permitirán un sellado perfecto sin ajuste excesivo a la tuerca.  
Rosca de latón de larga vida, se ajusta a conectores metálicos.

De fácil instalación, no requiere herramientas, fácil de girar y ajustar.  
Evita ajuste excesivo de la tuerca.  
El trenzado de acero inoxidable brinda la máxima protección contra fugas.  
Producto certificado como libre de plomo.

**CLICK SEAL™**  
Conectores para Sanitario  
y lavamanos

**El click le permite saber  
que el sellado es perfecto!**



### UNIVERSAL

REFERENCIA	CON CLICK SEAL	SIN CLICK SEAL	UND. DE EMPAQUE	UPC
B4T16CSLP25 sanitario	•		25 pzas.	
B4F16CS lavamanos	•		25 pzas.	
B4T16 sanitario		•	25 pzas.	
B4F16 lavamanos		•	25 pzas.	
9WM72 lavadora		•	10 pzas.	